
CAPRI
CAPRI
CAPRI
CAPRI



VILLANOVA

SPIRITO ITALIANO





VILLANOVA

SPIRITO ITALIANO



COLLEZIONE CAPRI

SEMPLICE E SOLARE, LO STILE DELLA COLLEZIONE CAPRI INCARNA AL MEGLIO LO SPIRITO ISOLANO DI QUESTA TERRA IMMERSA COME UNA PERLA NELL'AZZURRO DEL MAR TIRRENO.

DEDICATA ALL'ARREDAMENTO DELLA ZONA GIORNO, DELLO STUDIO E DELLA ZONA NOTTE, LA COLLEZIONE SVILUPPA NEL SEGNO GRAFICO UN PROGETTO PRETTAMENTE ISPIRATO AL DINAMISMO E ALLA VIVACITÀ FORMALE, RIFACENDOSI AGLI ECHI DI QUELLA DOLCE VITA CAPRESE CHE NEGLI ANNI HA CREATO IL MITO DI UNA TERRA CHE, SEPPUR META DI MONDANITÀ, È STATA CAPACE DI CONSERVARE INTATTI I SUOI TRATTI ASPRI E SELVAGGI.

CAPRI COLLECTION

WITH ITS BRIGHT, SUNNY SIMPLICITY, THE CAPRI COLLECTION PERFECTLY CAPTURES THE ISLAND SPIRIT OF THE LAND THAT LIES NESTLED LIKE A PEARL IN THE BLUE WATERS OF THE TYRRHENIAN SEA. CONCEIVED FOR THE LIVING AND DINING AREA, THE STUDY AND THE BEDROOM, THE COLLECTION'S DESIGN FOLLOWS A STYLISTIC VISION CLEARLY FOCUSED ON VIBRANT, DYNAMIC SHAPES, INSPIRED BY ECHOES OF THE DOLCE VITA THAT OVER THE YEARS HAVE FORGED THE LEGEND OF A JETSET DESTINATION THAT HAS STILL MANAGED TO PRESERVE ITS RUGGED NATURAL FEATURES.

INDICE - INDEX

06

LA ZONA GIORNO • THE DAY AREA

48

LO STUDIO • THE STUDY AREA

58

LA ZONA NOTTE • THE NIGHT AREA

VILLANOVA



FASCINO INDOMITO

RICCA DI BELLEZZE NATURALI, COSTELLATA DA GROTTES CHE INGHIOTTONO L'AZZURRO DEL MARE, CAPRI È STATA DA SEMPRE SINONIMO DI ECCELLENZA, CULTURA E MONDANITÀ. CHARLES DICKENS SCRIVEVA DI LEI: "IN NESSUN LUOGO AL MONDO VI SONO TANTE OCCASIONI DI DELIZIOSA QUIETE COME IN QUESTA PICCOLA ISOLA"

I FARAGLIONI, LA GROTTA AZZURRA, LA VILLA CURZIO MALAPARTE, INGLOBATA NELLA SCOGLIERA SU CUI SORGE E USATA SPESSO COME SET CINEMATOGRAFICO, SONO SOLO ALCUNI SIMBOLI DI QUESTO LEMBO DI TERRA FAMOSO IN TUTTO IL MONDO.

UNTAMED BEAUTY

OVERFLOWING WITH NATURAL BEAUTY, DOTTED WITH GROTTOS THAT CRADLE THE BLUE OF THE SEA, CAPRI HAS ALWAYS BEEN A BYWORD FOR REFINEMENT, CULTURE AND HIGH SOCIETY. AS CHARLES DICKENS WROTE: "THERE IS NO SPOT IN THE WORLD WITH SUCH DELIGHTFUL POSSIBILITIES OF REPOSE AS THIS LITTLE ISLE..."

THE FARAGLIONI, THE BLUE GROTTO, CASA MALAPARTE - THAT RENOWNED HOUSE AND FILM SET THAT SEEMS TO RISE OUT OF THE CLIFF ON WHICH IT IS PERCHED - ARE JUST A FEW SYMBOLS OF THIS LITTLE STRIP OF LAND SO FAMOUS AROUND THE WORLD.



LA ZONA GIORNO

LA PUREZZA DI LINEE FORTI CHE INCONTRANO I COLORI SGARGIANTI DEL PAESAGGIO MEDITERRANEO DEFINISCONO UNA SERIE DI AMBIENTI GIORNO IN CUI COMFORT E PRATICITÀ COSTITUISCONO I TRATTI SALIENTI DI OGNI ELEMENTO ARREDATIVO. IL DECORO TRAFORATO CHE ARRICCHISCE LE GEOMETRIE RIGOROSE DELLE ANTE RAPPRESENTA IL SIMBOLO DELLA COLLEZIONE CAPRI.

THE DAY AREA

THE PURITY OF BOLD LINES, FLOWING ACROSS THE BRIGHT COLOURS OF THE MEDITERRANEAN LANDSCAPE, TRACE OUT A SERIES OF LIVING SPACES IN WHICH COMFORT AND PRACTICALITY ARE THE KEY FEATURES OF EVERY PIECE. THE DECORATIVE FRETWORK ORNAMENTS AUSTERELY GEOMETRIC DOORS IS THE HALLMARK OF THE CAPRI COLLECTION.

CAPRI
COLLECTION

LUMINOSITÀ VITALE

IL COLORE GIALLO, RICHIAMO AI CAMPI DORATI DI GIRASOLI MATURI, DOMINA QUESTO AMBIENTE GIORNO ARREDATO CON ELEMENTI ESSENZIALI, IN CUI L'AREA DINNING, CON TAVOLO ROTONDO E SEDIE IMBOTTITE, DIVENTA CENTRO GRAVITAZIONALE DI ELEGANZA

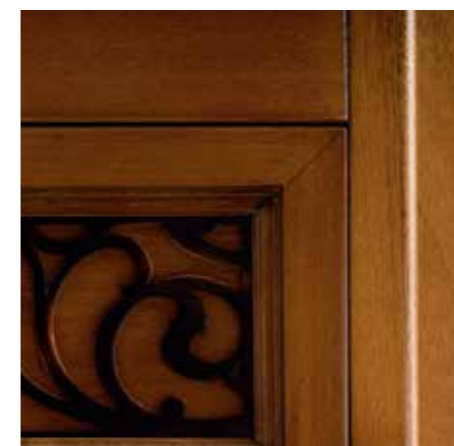
LUMINOUS VITALITY

THE COLOUR YELLOW, EVOKING GOLDEN FIELDS OF RIPE SUNFLOWERS, SHINES THROUGH THIS LIVING SPACE FURNISHED WITH JUST A FEW SIMPLE PIECES, IN WHICH THE DINING AREA, WITH ITS ROUND TABLE AND UPHOLSTERED CHAIRS, SERVES AS AN ELEGANT CENTRE OF GRAVITY.

VILLANOVA







LA VETRINA CON SCHIENA RIVESTITA IN TESSUTO OPERATO A FIORI, METTE IN RISALTO LA PARTICOLARE DECORAZIONE A TRAFORO DELL'ANTA CHE CARATTERIZZA LA COLLEZIONE CAPRI.

IL DISEGNO DEL TRAFORO RICHIAMA MORBIDI MOTIVI ARABESCATI.

THIS GLASS-FRONT CABINET, WITH A BACK PANEL CLAD IN FLORAL-PATTERNED FABRIC, SHOWS OFF THE UNIQUE DECORATIVE FRETWORK ON THE DOOR, THE HALLMARK OF THE CAPRI COLLECTION. THE ORNAMENTAL DESIGN EVOKES FLOWING ARABESQUE MOTIFS.

VILLANOVA





CAPRI
COLLECTION

BLU DOMINANTE

LA ZONA GIORNO SI VESTE DELLE INTENSE TONALITÀ DEL MARE CHE CIRCONDA L'ISOLA. ELEMENTI DAI TRATTI PULITI, CHIARI COME CONCHIGLIE LAVATE DALLE ONDE, COLLOCATI NELL'AMBIENTE PER CREARE PENNELLATE DI LUCE SUL BLU DI FONDO DELLE PARETI.

BLUE REIGNS SUPREME

THE LIVING AREA TAKES ON THE INTENSE BLUES OF THE SEA THAT SURROUNDS THE ISLAND. CLEANLY STYLED PIECES, SHINING LIKE WAVE-BLEACHED SHELLS, HAVE BEEN ARRANGED IN THE SPACE LIKE BRUSHSTROKES OF LIGHT AGAINST THE BLUE BACKGROUND OF THE WALLS.

VILLANOVA





IL PARTICOLARE DELLA VETRINA METTE IN EVIDENZA LA FINITURA ANTICATA. IL PROFILO DEL CAPPELLO È SOTTOLINEATO DA UNA CORNICE IN LEGNO NATURALE, CHE SI ABBINA CROMATICAMENTE AL DECORO A TRAFORO DELL'ANTA.

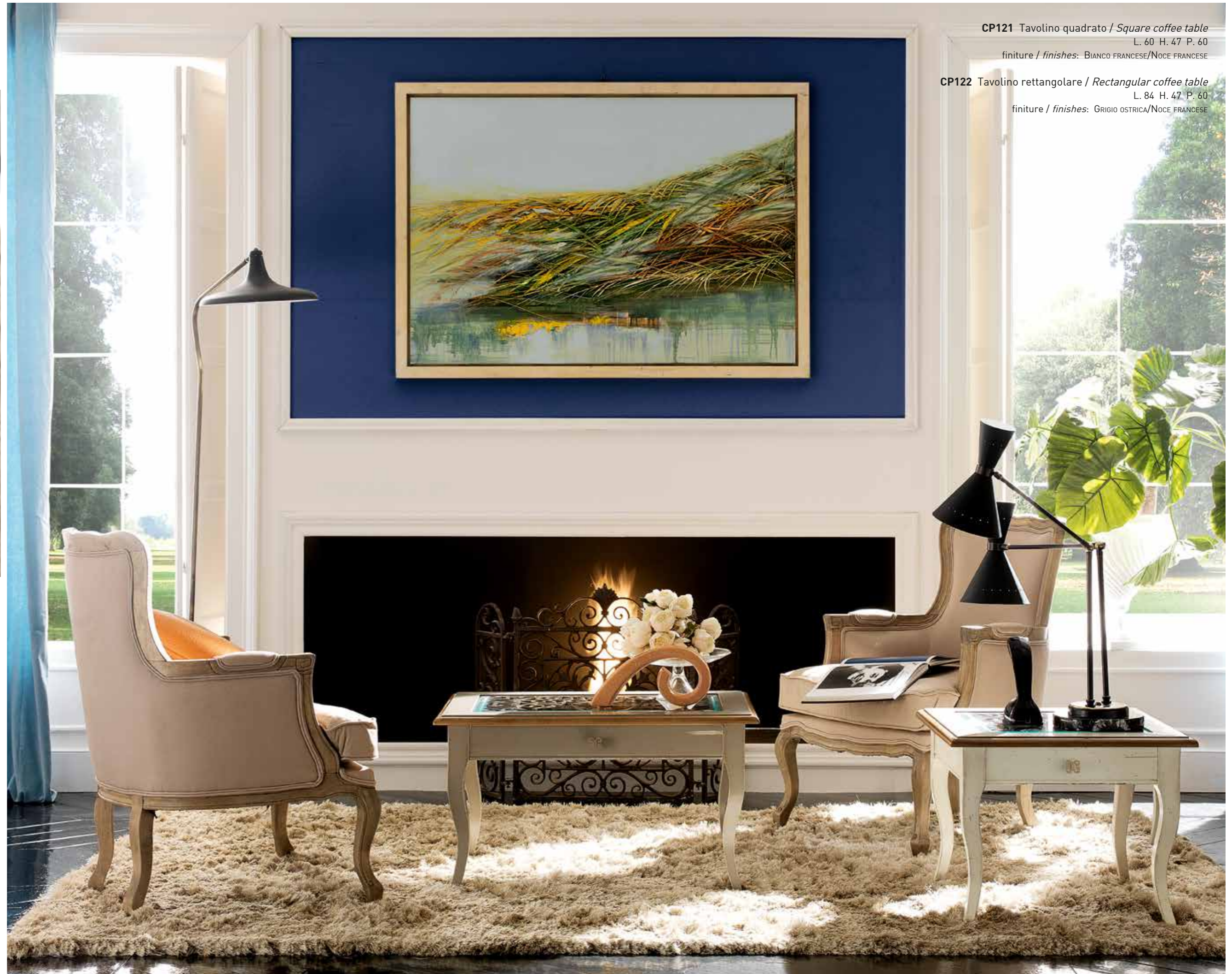
THIS CLOSE-UP OF THE GLASS-FRONT CABINET SHOWS OFF ITS ANTIQUED FINISH. THE SHAPE OF THE CROWN IS ACCENTUATED BY LIGHT WOODEN MOULDING, WHOSE COLOUR ECHOES THE DECORATIVE FRETWORK ON THE DOOR.

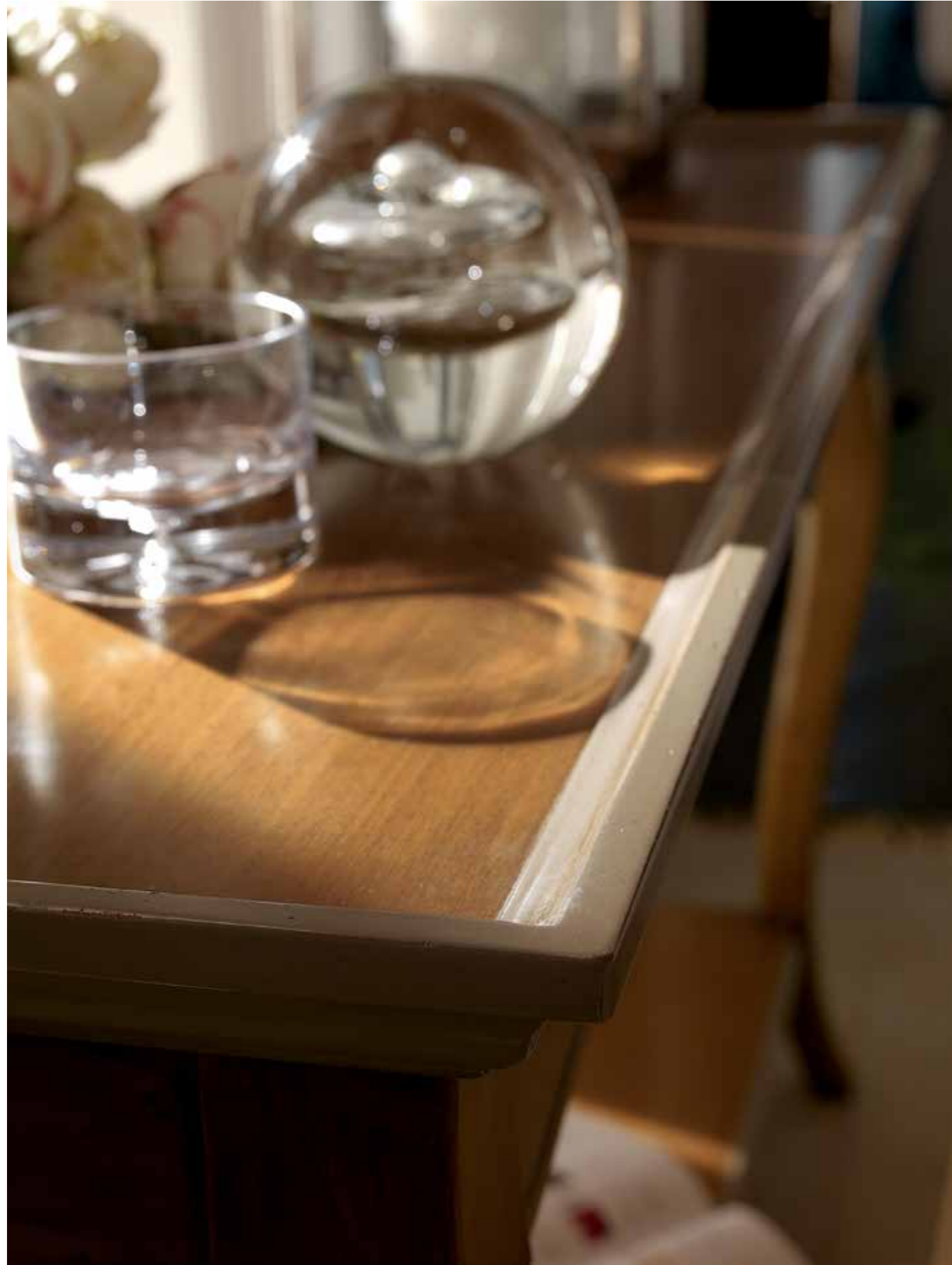
VILLANOVA



CP121 Tavolino quadrato / Square coffee table
L. 60 H. 47 P. 60
finiture / finishes: BIANCO FRANCESE/NOCE FRANCESE

CP122 Tavolino rettangolare / Rectangular coffee table
L. 84 H. 47 P. 60
finiture / finishes: GRIGIO OSTRICA/NOCE FRANCESE





CP102 Credenza 2 ante / Two-door sideboard
L. 146 H. 113 P. 49
finiture / finishes: NOCE FRANCESE/GRIGIO OSTRICA/BIANCO FRANCESE



CAPRI
COLLECTION



SULLO SFONDO DEL LEGNO
NATURALE, SPICCA COME UN
MERLETTO LA LAVORAZIONE
CANDIDA DEL TRAFORO
DELL'ANTA.

THE LIGHT-COLOURED FRETWORK
ON THE DOOR STANDS OUT LIKE
LACE AGAINST THE BACKGROUND
OF NATURAL WOOD.



VILLANOVA

SOLUZIONI

ARIOSE

TRATTI LEGGERI E TINTE NEUTRE DISEGNANO IL LIVING DI QUESTO APPARTAMENTO, DOVE LE DECLINAZIONI DEL BEIGE SPOSANO LE FORME DEGLI ELEMENTI D'ARREDO, PER DEFINIRE SPAZI CONCILIABILI CON OGNI AMBIENTE.

A BREATH OF FRESH AIR

DELICATE TOUCHES AND NEUTRAL SHADES SET THE TONE FOR THE LIVING ROOM OF THIS APARTMENT, WHERE DIFFERENT SHADES OF BEIGE ARE WEDDED TO THE SILHOUETTES OF THE FURNISHINGS TO CREATE SPACES THAT WILL FIT IN WITH ANY CONTEXT.



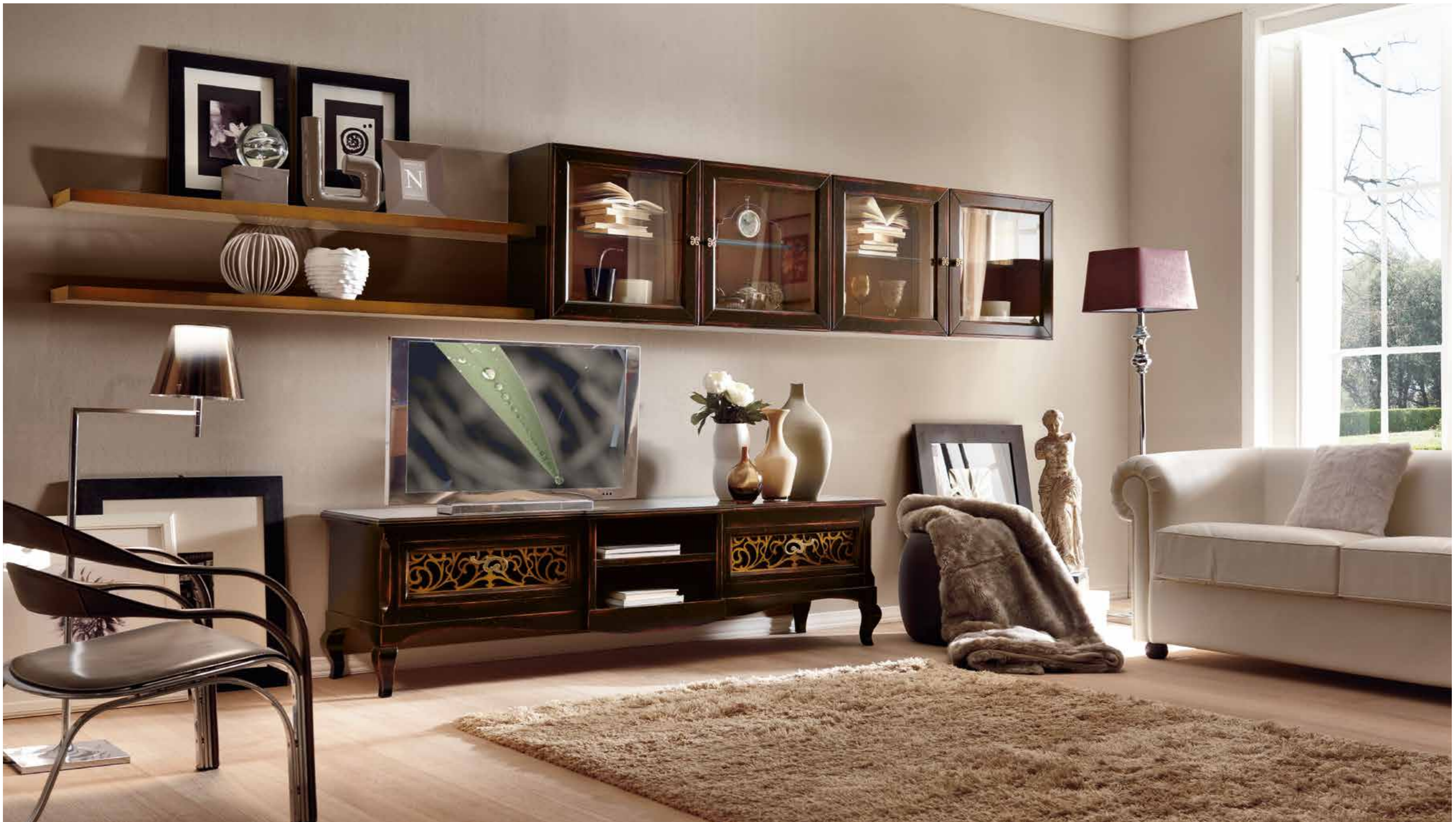




LA CREDENZA DUE ANTE CON CASSETTI E LA VETRINA DUE ANTE METTONO IN EVIDENZA LA PARTICOLARE LAVORAZIONE DEL LEGNO. LE ANTE TRAFORATE DECORANO LA COLLEZIONE, RICORDANDOCI CHE TRA LE TRADIZIONI DI CAPRI EMERGE A PIENO TITOLO QUELLA DEGLI ARTIGIANI INTAGLIATORI.

THE TWO-DOOR SIDEBOARD WITH DRAWERS AND TWO-DOOR CABINET CALL ATTENTION TO THEIR UNIQUE CRAFTSMANSHIP: FRETWORK DOORS ORNAMENT THE COLLECTION, REMINDING US THAT THE TRADITIONS OF CAPRI INCLUDE A LONG HISTORY OF MASTERFUL WOODWORKING.





PROPOSTA - PROPOSAL 04



CAPRI
COLLECTION



VILLANOVA



CAPRI
COLLECTION

COME FUOCO

LO SPLENDORE DEL SOLE, PROTAGONISTA ASSOLUTO DELL'ESTATE, RIVIVE NELLA SCELTA CROMATICA DI QUEST'AREA GIORNO, CARICA DI CALDE TONALITÀ CHE ESALTANO LE LACCATURE COLOR CREMA DEGLI ARREDI.

LIKE A FLAME

THE DAZZLING LIGHT OF THE SUN, WHICH REIGNS SUPREME ALL SUMMER, LINGERS ON IN THE COLOUR SCHEME OF THIS LIVING AREA, FILLED WITH A WARM GLOW THAT HIGHLIGHTS THE CREAM-COLOURED LACQUER OF THE FURNISHINGS.

VILLANOVA







PROPOSTA - PROPOSAL 06



IL MOBILE PORTA TV, CON SPAZI CHIUSI DA ANTE SCORREVOLI E SPAZI A VISTA, PROPONE UN COMODO PIANO ESTRAIBILE, USUFRUIBILE COME PIANO D'APPOGGIO PER LETTORI MULTIMEDIALI E ACCESSORI PER IL VIDEO.

THIS TV CABINET, WITH ITS OPEN-FRONT COMPARTMENTS AND SLIDING DOORS, INCLUDES A HANDY PULL-OUT LEAF, WHICH CAN BE USED TO HOLD MULTIMEDIA PLAYERS AND VIDEO ACCESSORIES.

VILLANOVA

LO STUDIO

SINONIMO DI PROFESSIONALITÀ E PRAGMATISMO, LO STUDIO DISEGNATO DALLA COLLEZIONE CAPRI SI TRASFORMA IN UNA STANZA DAL CARATTERE DECISO, MA NON AUSTERO. STORIA, CULTURA E TRADIZIONE SEMBRANO RIECHEGGIARE TRA QUESTE PARETI COSÌ COME NELLE FAMOSE STRADE DELL'ISOLA, DOVE PASSATO E PRESENTE SI FONDONO A CREARE IL MITO DI UNA TERRA BACIATA DALLA FORTUNA

THE STUDY AREA

THE ESSENCE OF PROFESSIONALISM AND PRAGMATISM, THE STUDY DESIGNED FOR THE CAPRI COLLECTION IS A ROOM WHOSE PERSONALITY IS INCISIVE WITHOUT BEING AUSTERE. HISTORY, CULTURE AND TRADITION SEEM TO ECHO THROUGH THESE WALLS AS THEY DO ALONG THE FAMOUS STREETS OF THE ISLAND, WHERE PAST AND PRESENT SEEM TO BLEND TOGETHER IN THE LEGEND OF A LAND TOUCHED BY THE GODS.



CARATTERE FORTE

COLORI DALLE SFUMATURE CLASSICHE DISEGNANO IL PROFILO DI QUESTO STUDIO, DOVE GLI ELEMENTI ARREDATIVI SONO I CAPISALDI DI UN ARREDAMENTO CALDO E IMPORTANTE CHE NON RINUNCIA ALLA CLASSE.

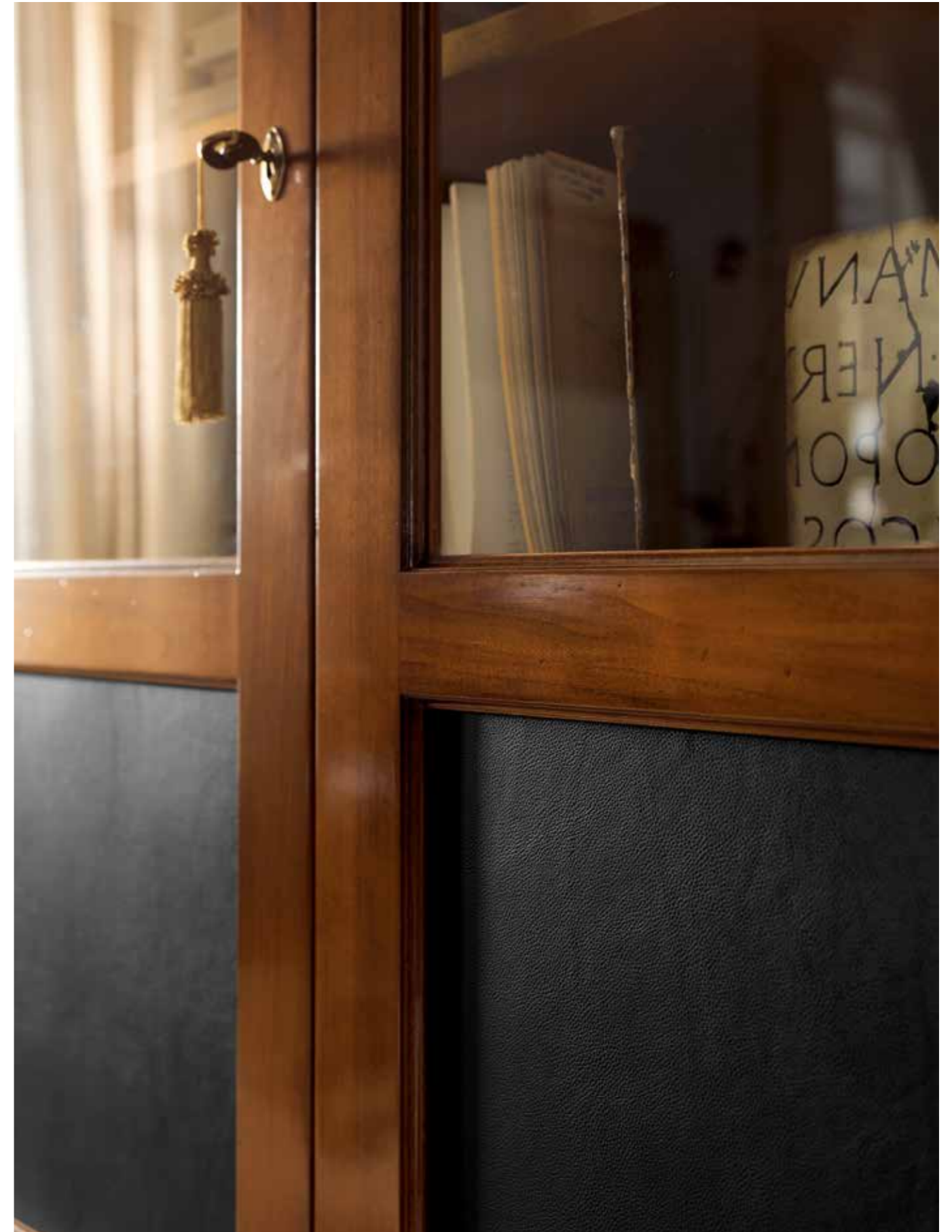
PERSONALITY

A CLASSIC PALETTE OF COLOURS CREATES THE LOOK OF THIS STUDY, WHOSE FURNISHINGS ARE THE TOUCHSTONES OF A WARM YET IMPRESSIVE DECOR THAT NEVER COMPROMISES ON STYLE.

VILLANOVA









CAPRI DA SOGNO



QUANDO NEGLI ANNI 60 ESPLODE LA DOLCE VITA ROMANA, VIP COME SORAYA DI PERSIA, MARIA CALLAS, HUMPHREY BOGART, RITA HAYWORTH, BRIGITTE BARDOT, CHE QUI GIRA IL FILM IL DISPREZZO, RISCOPRONO IL FASCINO MONDANO DI CAPRI, AFFOLLANDO LA FAMOSA PIAZZETTA DELL'ISOLA, CHE DIVENTA IL PALCOSCENICO IDEALE PER METTERSI IN MOSTRA E GODERE PIENAMENTE DELLE BELLEZZE DEL PANORAMA. A NOTTE FONDA, IERI COME OGGI, RESTA IMMUTATO NEL TEMPO LO SPLENDIDO SCENARIO DEL FARO DI PUNTA CARENA E DELLA LUNA CAPRESE, CARICA DI PROMESSE ROMANTICHE.

DREAMS OF CAPRI

WHEN THE PHENOMENON OF ROME'S DOLCE VITA EXPLODED IN THE '60S, VIPS LIKE PRINCESS SORAYA, MARIA CALLAS, HUMPHREY BOGART, RITA HAYWORTH, AND BRIGITTE BARDOT - WHO CAME HERE TO SHOOT CONTEMPT - REDISCOVERED THE JETSET APPEAL OF CAPRI. THEY CROWDED ITS FAMOUS PIAZZETTA, TURNING IT INTO THE IDEAL SPOT FOR SEEING AND BEING SEEN, WHILE SOAKING IN THE BEAUTY OF THE LANDSCAPE. AND JUST AS IT DID THEN, THE GORGEOUS BACKDROP OF THE PUNTA CARENA LIGHTHOUSE AND THE CAPRI MOON SEEMS TO WHISPER PROMISES OF ROMANCE, DEEP INTO THE NIGHT.



LA ZONA NOTTE

LA COLLEZIONE CAPRI DISEGNA PER LA NOTTE AMBIENTI DI RELAX CHE ESALTANO LA LUMINOSITÀ DEL DESIGN GIOVANE. ANCORA PROTAGONISTI DI SPICCO I DECORI A TRAFORO, CHE GIOCANO CONTRASTI CROMATICI CON I PANNELLI DELLO SFONDO. L'ACPOSTAMENTO DI COLORI ASSORTITI GENERA SORPRESA E DINAMISMO ESTETICO.

THE NIGHT AREA

FOR THE BEDROOM, THE CAPRI COLLECTION OFFERS RELAXING ENVIRONMENTS WITH THE RADIANT LOOK OF A YOUTHFUL DESIGN. ONCE AGAIN, A LEADING ROLE IS PLAYED BY DECORATIVE FRETWORK THAT STANDS OUT IN CHROMATIC CONTRAST WITH THE PANELS BEHIND IT. THE JUXTAPOSITION OF DIFFERENT COLOURS ADDS A DYNAMIC TOUCH OF SURPRISE.



CONVOLGENTE NOTTE

IL VERDE DELLA MACCHIA MEDITERRANEA CREA EFFETTI RILASSANTI ALL'INTERNO DI QUESTA CAMERA DA LETTO. LA SCELTA DI FINITURE NATURALI, CHE ESALTANO L'ESSENZA DEL LEGNO, INONDA LA STANZA DI QUIETE E TRANQUILLITÀ.

THE EMBRACE OF SLUMBER

THE GREEN OF THE MEDITERRANEAN LANDSCAPE CREATES A SOOTHING EFFECT IN THIS BEDROOM. THE CHOICE OF NATURAL FINISHES, WHICH SHOW OFF THE GRAIN OF THE WOOD, FLOODS THE ROOM WITH A SENSE OF SERENITY.







VILLANOVA

CP217 Alzatina con specchiera e 4 cassetti / *Four-drawer vanity mirror*
L. 104 H. 108 P. 15
finiture / *finishes*: CILIEGIO/MOKA FRANCESE

CP216 Base toilette 3 cassetti / *Three-drawer vanity base*
L. 110 H. 78 P. 45
finiture / *finishes*: CILIEGIO/MOKA FRANCESE

CP215 Pouff imbottito / *Upholstered pouf*
L. 50 H. 46 P. 50
finitura / *finish*: CILIEGIO
pelle / *leather*: NERO 101



CP202 Armadio 3 ante battenti / *Wardrobe with three hinged doors*
L. 190 H. 220 P. 62
finiture / finishes: CILIEGIO/MOKA FRANCESE



CAPRI
COLLECTION

CP419 Specchiera quadrata grande / *Large square mirror*
L. 100 H. 100 P. 3 finitura / finish: MOKA FRANCESE

CP420 Specchiera quadrata piccola / *Small square mirror*
L. 85 H. 85 P. 3 finitura / finishes: NOCE FRANCESE/BIANCO FRANCESE

CP421 Specchiera rotonda / *Round mirror*
Ø 96 P. 3 finitura / finish: ARGENTO INVECCHIATO

CP218 Separé / *Folding screen*
L. 144 H. 180 P. 3
finiture / finishes: MOKA FRANCESE/CILIEGIO





CAPRI
COLLECTION

SENSUALITÀ AVVOLGENTE

TONALITÀ PROFONDE, QUALI IL ROSSO BORDEAUX O IL LEGNO MARRONE INTENSO, ACCENDONO IN QUESTA CAMERA DA LETTO NOTE VOLUTTUOSE, DISEGNANDO UN'AREA RIPOSO CAPACE DI ESALTARE LA PUREZZA DELLE FORME.

AN ENVELOPING SENSUALITY

DEEP SHADES LIKE BURGUNDY AND DARK BROWN WOOD GIVE A SENSUAL MOOD TO THIS BEDROOM, CREATING A SPACE THAT HIGHLIGHTS THE PURITY OF THE DESIGNS.

VILLANOVA

IL RING IN LEGNO EVIDENZIA LA LINEA FORTE DEL LETTO, APPENA AMMORBIDITA DAL TRATTO SOFFICE DELL'IMBOTTITURA IN PELLE BORDEAUX. IL POUFF COORDINATO SOTTOLINEA ANCORA UNA VOLTA L'INTENSITÀ EMOTIVA DI QUESTA SOLUZIONE NOTTURNA.

THE WOODEN SURROUND ACCENTUATES THE STRIKING DESIGN OF THE BED, SOFTENED SLIGHTLY BY THE GENTLER TOUCH OF THE BURGUNDY LEATHER PADDING. THE MATCHING POUF ONLY HEIGHTENS THE THE STIRRING EFFECT OF THIS BEDROOM CONCEPT.

CP217 Alzatina con specchiera e 4 cassetti / *Four-drawer vanity mirror*

L. 104 H. 108 P. 15

finiture / finishes: MOKA FRANCESE/CILIEGIO

CP216 Base toilette 3 cassetti / *Three-drawer vanity base*

L. 110 H. 78 P. 45

finiture / finishes: MOKA FRANCESE/CILIEGIO

CP215 Pouff imbottito / *Upholstered pouf*

L. 50 H. 46 P. 50

finitura / finish: MOKA FRANCESE

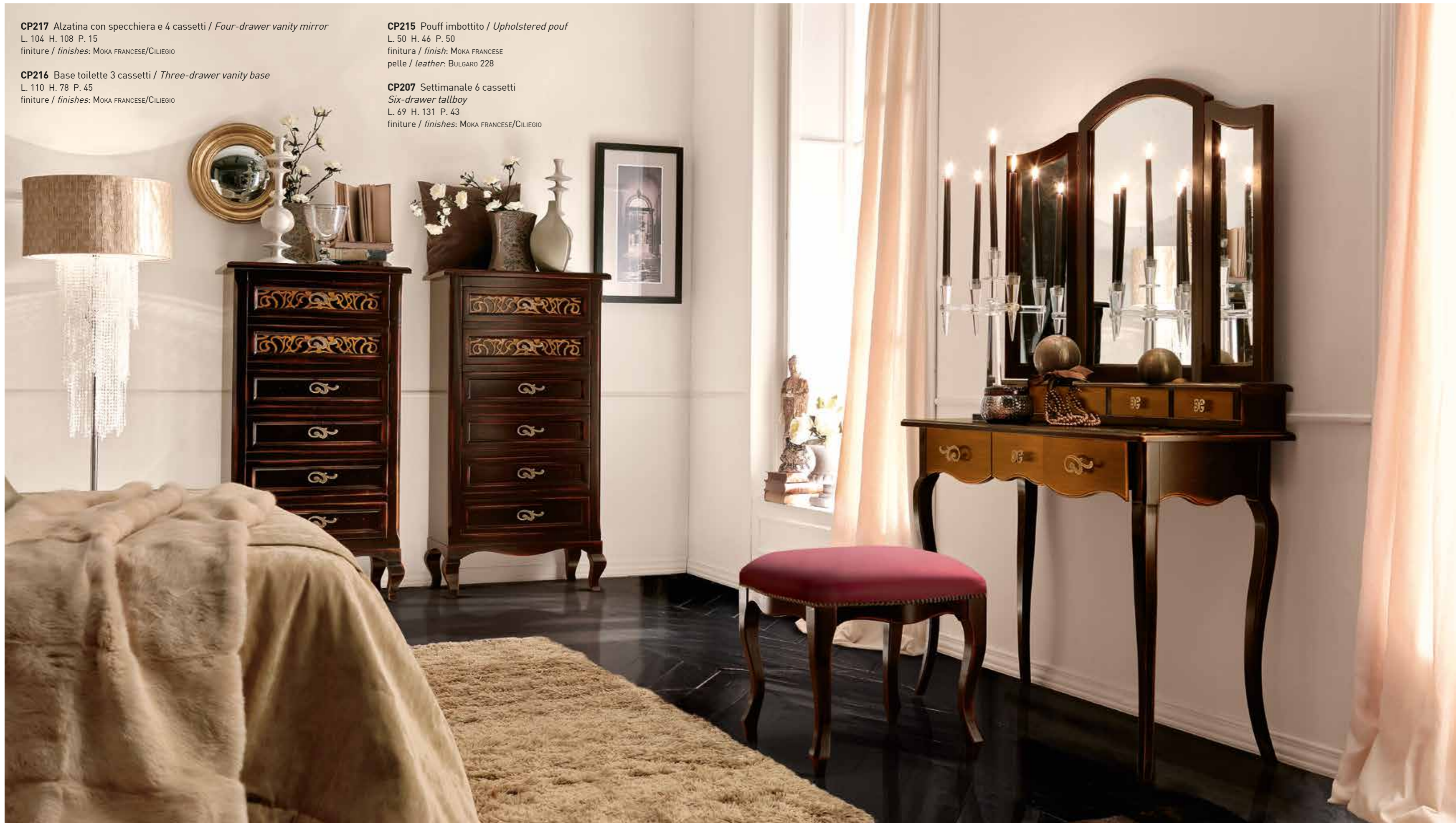
pelle / leather: BULGARO 228

CP207 Settimanale 6 cassetti

Six-drawer tallboy

L. 69 H. 131 P. 43

finiture / finishes: MOKA FRANCESE/CILIEGIO



CAPRI
COLLECTION



SUI CASSETTI DEI SETTIMINI SPICCA IL DESIGN ESCLUSIVO DELLE MANIGLIE, CHE SI ISPIRA AL TRATTO CURVILINEO DEL DECORO A TRAFORO. LA TOILETTE, SORMONTATA DA TRE GRANDI SPECCHI, COMPLETA L'AMBIENTE NOTTE CREANDO UN ANGOLO TIPICAMENTE FEMMINILE.

THE DRESSER DRAWERS CALL ATTENTION TO THE EXCLUSIVE DESIGN OF THEIR HANDLES, INSPIRED BY THE CURVED LINES OF THE DECORATIVE FRETWORK. THE VANITY, TOPPED BY THREE LARGE MIRRORS, ROUNDS OUT THE BEDROOM BY CREATING A QUINTESSENTIALLY FEMININE NOOK.



VILLANOVA

CHIAROSCURI D'EFFETTO

IN QUESTA SOLUZIONE NOTTE IL DECORO A TRAFORO CREA TRASPARENZE ARTISTICHE SULLO SFONDO DELLA PARETE COLOR TORTORA, STAGLIANDOSI COME UN FLUTTUARE DI VOLUTE SULLA CORNICE BIANCA DELLA TESTATA.

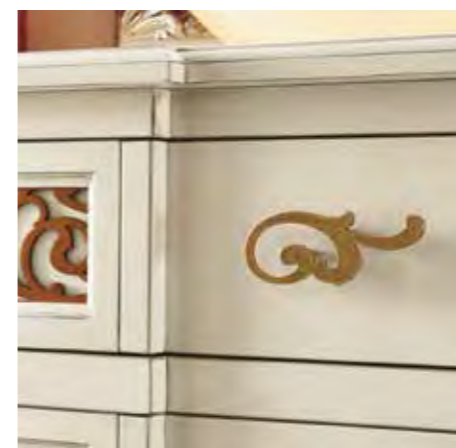
STRIKING CONTRASTS

IN THIS BEDROOM CONCEPT, THE DECORATIVE FRETWORK CREATES AN ARTISTIC PEEK-A-BOO EFFECT WITH THE DOVE-GREY WALL BEHIND IT, ITS SPIRALS FLOATING IN SHARP RELIEF WITHIN THE WHITE HEADBOARD.

VILLANOVA







OGNI DETTAGLIO È UN CHIARO RICHIAMO AL CARATTERISTICO DECORO A TRAFORO DELLA COLLEZIONE, DALLE MANIGLIE IN METALLO FINEMENTE SAGOMATE IN ARABESCHI FANTASIOSI ALLA CORNICE DEL GRANDE SPECCHIO POSIZIONATO SOPRA IL COMÒ.

EVERY DETAIL IS A CLEAR REFERENCE TO THE DECORATIVE FRETWORK THAT IS THE KEY TRAIT OF THE COLLECTION, FROM THE DELICATELY SCULPTED METAL HANDLES, MOULDED INTO FANCIFUL ARABESQUES, TO THE FRAME OF THE LARGE MIRROR OVER THE DRESSER.

VILLANOVA







CP217 Alzatina con specchiera e 4 cassetti
Four-drawer vanity mirror
L. 104 H. 108 P. 15
finiture / finishes: BIANCO CAPRI/CILIEGIO

CP216 Base toilette 3 cassetti / *Three-drawer vanity base*
L. 110 H. 78 P. 45
finiture / finishes: BIANCO CAPRI/CILIEGIO

CP215 Pouff imbottito / *Upholstered pouf*
L. 50 H. 46 P. 50
finitura / finish: BIANCO CAPRI
tessuto / fabric: PERSIA GHIACCIO





CAPRI
COLLECTION

NOTE DI FASCINO

IL ROSSO PROFONDO ACCENDE NOTE DI FASCINO IN QUESTA ZONA NOTTE CHE GIOCA CON IL CONTRASTO CROMATICO DELLE FINITURE BIANCO LACCATE COME IN UN ALTERNARSI NATURALE DI LUCI ED OMBRE NEI MERIGGI DELL'ISOLA.

SPARKS OF CHARM

A DEEP SHADE OF RED ADDS LITTLE GLOWING TOUCHES TO THIS BEDROOM, WHICH PLAYS ON THE CHROMATIC CONTRAST OF THE LACQUERED WHITE FINISHES, LIKE THE NATURAL ALTERNATION OF LIGHT AND SHADOW OVER THE COURSE OF AN ISLAND AFTERNOON.

VILLANOVA





H629 Scrivania con piano liscio / Desk with smooth top
L. 120 H. 78 P. 60
finitura / finish: BIANCO CAPRI

H189/A Sedia imbottita / Upholstered chair
L. 49 H. 96 P. 52
finitura / finish: BIANCO CAPRI
tessuto / fabric: BISANZIO 120



FINITURE - FINISHES



Noce francese



Ciliegio



Grigio ostrica



Bianco francese



Lilla francese



Bianco capri



Moka francese

Come creare il proprio stile con la collezione Capri di Villanova

Gli elementi della collezione Capri permettono un alto livello di personalizzazione, ogni mobile è costituito da più parti che possono essere realizzate in vari colori (vedi le molteplici possibilità presentate nel nostro campionario) rendendo così ogni mobile un pezzo unico realizzato solo per te.

Create your own style with the Capri collection from Villanova

The Capri collection allows for all kinds of customization: each piece is composed of multiple parts that can be ordered in a range of colours (see the many possibilities shown in our samples) to create one-of-a-kind furnishings, made especially for you.

Schienale / Rear panel

Lo schienale può essere realizzato rivestito in tessuto, laccato in base ai colori del campionario oppure a specchio. The rear panel can be upholstered in fabric, lacquered in our range of colours, or fitted with a mirror.

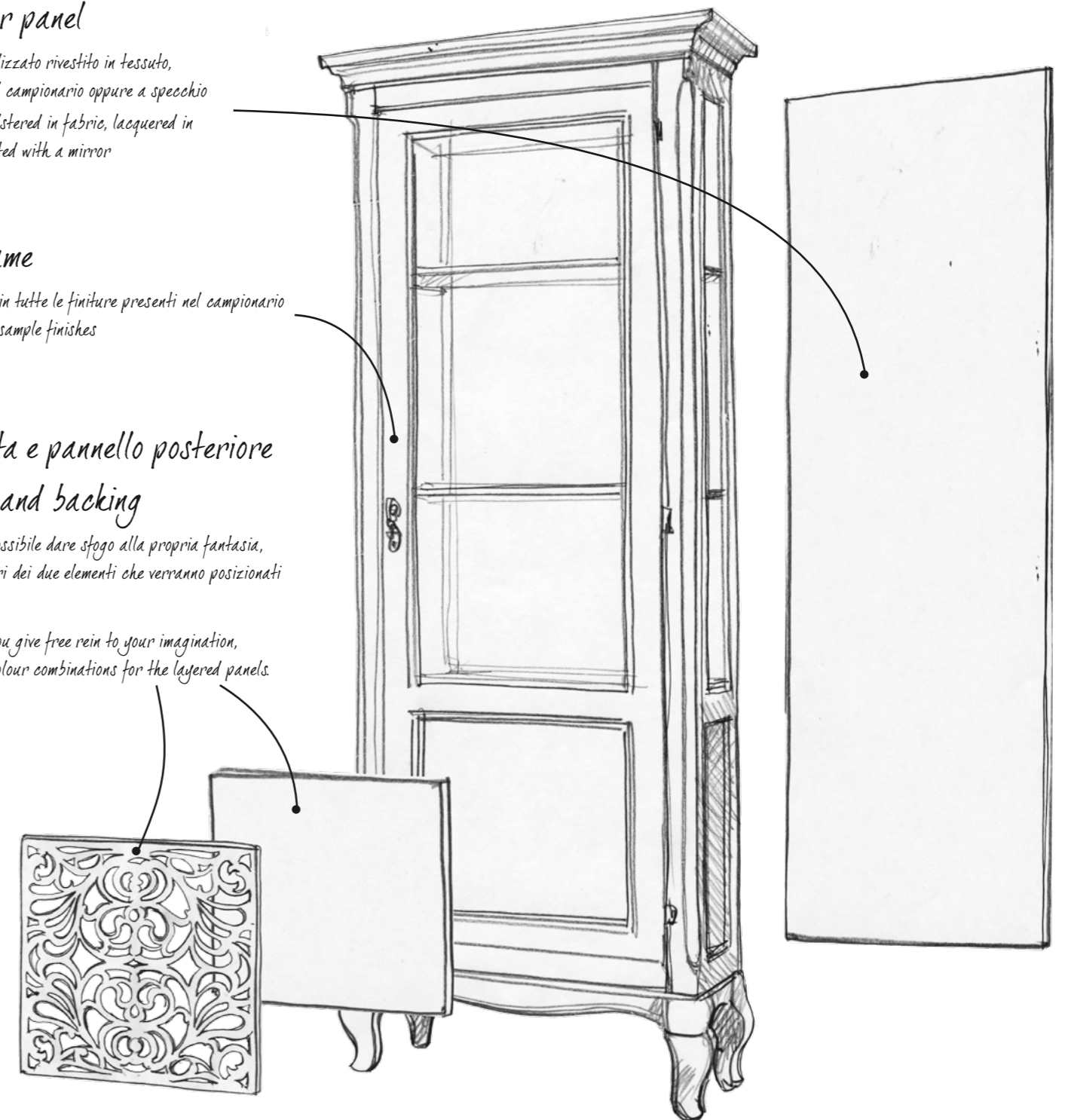
Struttura / Frame

La struttura è realizzabile in tutte le finiture presenti nel campionario. The frame comes in all our sample finishes.

Griglia traforata e pannello posteriore
Fretwork panel and backing

Con questi due elementi è possibile dare sfogo alla propria fantasia, divertendosi a mixare i colori dei due elementi che verranno posizionati uno sopra l'altra.

These two components let you give free rein to your imagination, to come up with different colour combinations for the layered panels.



PROPOSTA - PROPOSAL 01 PAG 10 - 11



ART.	DESCRIZIONE - DESCRIPTION	DIM. - MEAS.
CP106	Vetrina 2 ante piccola / Small cabinet, 2 doors finiture / finishes: STRUTTURA, INTERNO, PANNELLI FRONTALI: FRAME, INTERIOR, FRONT PANELS: Ciliegio GRIGLIA • FRETWORK: Moka francese SCHIENALE: • REAR PANEL: tessuto / fabric: Eliseo 10022	L. 125 H. 207 P. 43
CP115	Tavolo rotondo intarsiato allungabile Round extendible table with inlays finiture / finishes: STRUTTURA: • FRAME: Moka francese - PIANO • PIANO Ciliegio	L. 120 (158) H. 77 P. 120
CP116	Sedia imbottita / Upholstered chair finiture / finishes: STRUTTURA: • FRAME: Ciliegio IMBOTTITURA: • UPHOLSTERY: tessuto / fabric: Eliseo 10022	L. 52 H. 105 P. 60
CP101	Credenza 2 ante e 4 cassetti Sideboard, 2 doors, 4 drawers finiture / finishes: STRUTTURA, INTERNO, SCHIENALE, PANNELLI FRONTALI: FRAME, INTERIOR, REAR PANEL, FRONT PANELS: Ciliegio GRIGLIA: • FRETWORK: Moka francese	L. 200 H. 113 P. 52

PROPOSTA - PROPOSAL 03 PAG 30 - 31



ART.	DESCRIZIONE - DESCRIPTION	DIM. - MEAS.
CP114	Tavolo rettangolare intarsiato allungabile Rectangular extendible table with inlays finiture / finishes: STRUTTURA: • FRAME: Moka francese PIANO: • TOP: Ciliegio	L. 170 (250) H. 77 P. 90
CP117	Sedia imbottita / Upholstered chair finiture / finishes: STRUTTURA: • FRAME: Moka francese IMBOTTITURA: • UPHOLSTERY: tessuto / fabric: Persia ghiaccio	L. 48 H. 97 P. 58
CP118	Capotavola imbottita / Upholstered head-of-table chair finiture / finishes: STRUTTURA: • FRAME: Moka francese IMBOTTITURA: • UPHOLSTERY: tessuto / fabric: Persia ghiaccio	L. 59 H. 97 P. 58
CP105	Vetrina 2 ante grande / Large cabinet, 2 doors finiture / finishes: STRUTTURA, PANNELLI FRONTALI: • FRAME, FRONT PANELS: Moka francese INTERNO, GRIGLIA: • INTERIOR, FRETWORK: Ciliegio SCHIENALE: • REAR PANEL: tessuto / fabric: Vivaldi 04	L. 163 H. 207 P. 45
CP101	Credenza 2 ante e 4 cassetti Sideboard, 2 doors finiture / finishes: STRUTTURA, PANNELLI FRONTALI: • FRAME, FRONT PANELS: Moka francese INTERNO, SCHIENALE, GRIGLIA: • INTERIOR, REAR PANEL, FRETWORK: Ciliegio	L. 200 H. 113 P. 52

PROPOSTA - PROPOSAL 02 PAG 18 - 19



ART.	DESCRIZIONE - DESCRIPTION	DIM. - MEAS.
CP103DX	Vetrina 1 anta DX / Cabinet, 1 door (R) finiture / finishes: STRUTTURA, INTERNO, PANNELLI FRONTALI: FRAME, INTERIOR, FRONT PANELS: Grigio ostrica SCHIENALE: • REAR PANEL: Bianco francese GRIGLIA: • FRETWORK: Noce francese	L. 73 H. 207 P. 43
CP103SX	Vetrina 1 anta SX / Cabinet, 1 door (L) finiture / finishes: STRUTTURA, INTERNO, PANNELLI FRONTALI: FRAME, INTERIOR, FRONT PANELS: Grigio ostrica SCHIENALE: • REAR PANEL: Bianco francese GRIGLIA: • FRETWORK: Noce francese	L. 73 H. 207 P. 43
CP107	Porta tv grande / Large TV cabinet finiture / finishes: STRUTTURA, INTERNO, SCHIENALE, PANNELLI FRONTALI: FRAME, INTERIOR, REAR PANEL, FRONT PANELS: Grigio ostrica GRIGLIA: • FRETWORK: Noce francese	L. 200 H. 55 P. 52
CP122	Tavolino rettangolare / Rectangular coffee table finiture / finishes: STRUTTURA, INTERNO • FRAME, INTERIOR: Grigio ostrica GRIGLIA, BORDO PIANO • FRETWORK, EDGE OF TOP: Noce francese	L. 84 H. 47 P. 60
CP121	Tavolino quadrato / Square table finiture / finishes: STRUTTURA, INTERNO: • FRAME, INTERIOR: Bianco francese GRIGLIA, BORDO PIANO: • FRETWORK, EDGE OF TOP: Noce francese	L. 60 H. 47 P. 60
CP123	Consolle 1 cassetto / Console, 1 drawer finiture / finishes: STRUTTURA, INTERNO: • FRAME, INTERIOR: Noce francese BORDO PIANO: • EDGE OF TOP: Grigio ostrica	L. 135 H. 80 P. 47

PROPOSTA - PROPOSAL 04 PAG 34 - 35



ART.	DESCRIZIONE - DESCRIPTION	DIM. - MEAS.
CP109DX	Pensile 1 anta DX / Wall cabinet, 1 door (R) (x 2) finiture / finishes: STRUTTURA: • FRAME: Moka francese INTERNO, SCHIENALE: • INTERIOR, REAR PANEL: Ciliegio	L. 60 H. 60 P. 33
CP109SX	Pensile 1 anta SX / Wall cabinet, 1 door (L) (x 2) finiture / finishes: STRUTTURA: • FRAME: Moka francese INTERNO, SCHIENALE: • INTERIOR, REAR PANEL: Ciliegio	L. 60 H. 60 P. 33
CP110	Mensola a muro / Shelf unit (x 2) finiture / finishes: STRUTTURA: • FRAME: Ciliegio	L. 150 H. 4 P. 22
CP107	Porta tv grande / Large TV cabinet finiture / finishes: STRUTTURA, PANNELLI FRONTALI: • FRAME, FRONT PANELS: Moka francese INTERNO, GRIGLIA: • INTERIOR, FRETWORK: Ciliegio	L. 200 H. 55 P. 52

PROPOSTA - PROPOSAL 05 PAG 40 - 41



ART.	DESCRIZIONE - DESCRIPTION	DIM. - MEAS.
CP112	Tavolo quadrato intarsiato allungabile <i>Square extendible table with inlays</i> finiture / finishes: STRUTTURA: • FRAME: Bianco capri PIANO: • TOP: Ciliegio	L. 110 (190) H. 77 P. 110
CP119	Sedia imbottita / Upholstered chair finiture / finishes: STRUTTURA: • FRAME: Bianco capri IMBOTTITURA: • UPHOLSTERY: tessuto / fabric: Planaria 02	L. 49 H. 104 P. 55
CP120	Capotavola imbottita / Upholstered head-of-table chair finiture / finishes: STRUTTURA: • FRAME: Bianco capri IMBOTTITURA: • UPHOLSTERY: tessuto / fabric: Planaria 02	L. 59 H. 104 P. 55
CP106	Vetrina 2 ante piccola / Small cabinet, 2 doors finiture / finishes: STRUTTURA, PANNELLI FRONTALI: • FRAME, FRONT PANELS: Bianco capri INTERNO, GRIGLIA: • INTERIOR, FRETWORK: Ciliegio SCHIENALE: • REAR PANEL: tessuto / fabric: Vivaldi 04	L. 125 H. 207 P. 43
CP102	Credenza 2 ante / Sideboard, 2 doors finiture / finishes: STRUTTURA, PANNELLI FRONTALI: • FRAME, FRONT PANELS: Bianco capri INTERNO, SCHIENALE, GRIGLIA: • INTERIOR, REAR PANEL, FRETWORK: Ciliegio	L. 146 H. 113 P. 49

PROPOSTA - PROPOSAL 07 PAG 52 - 53



ART.	DESCRIZIONE - DESCRIPTION	DIM. - MEAS.
CP301	Libreria 3 ante / Bookcase, 3 doors finiture / finishes: STRUTTURA, INTERNO, SCHIENALE: • FRAME, INTERIOR, REAR PANEL: Ciliegio PANNELLI FRONTALI: • FRONT PANELS: pelle / leather: Nero 101	L. 190 H. 220 P. 53
CP305	Poltrona girevole / Swivel armchair finiture / finishes: STRUTTURA: • FRAME: Ciliegio IMBOTTITURA: • UPHOLSTERY: pelle / leather: Nero 101	L. 61 H. 87 P. 67
CP302	Scrivania con 3 cassetti e piano in pelle <i>Desk, 3 drawers, leather top</i> finiture / finishes: STRUTTURA: • FRAME: Ciliegio PIANO: • TOP: pelle / leather: Nero 101	L. 130 H. 78 P. 70
CP117	Sedia imbottita / Upholstered chair (x2) finiture / finishes: STRUTTURA: • FRAME: Moka francese IMBOTTITURA: • UPHOLSTERY: : pelle / leather: Latte 195	L. 48 H. 97 P. 58

PROPOSTA - PROPOSAL 06 PAG 44 - 45



ART.	DESCRIZIONE - DESCRIPTION	DIM. - MEAS.
CP103DX	Vetrina 1 anta DX / Cabinet, 1 door (R) finiture / finishes: STRUTTURA, PANNELLI FRONTALI: • FRAME, FRONT PANELS: Bianco capri INTERNO, GRIGLIA: • INTERIOR, FRETWORK: Ciliegio SCHIENALE: • REAR PANEL: tessuto / fabric: Vivaldi 04	L. 73 H. 207 P. 43
CP103SX	Vetrina 1 anta SX / Cabinet, 1 door (L) finiture / finishes: STRUTTURA, INTERNO, PANNELLI FRONTALI: STRUTTURA, PANNELLI FRONTALI: • FRAME, FRONT PANELS: Bianco capri INTERNO, GRIGLIA: • INTERIOR, FRETWORK: Ciliegio SCHIENALE: • REAR PANEL: tessuto / fabric: Vivaldi 04	L. 73 H. 207 P. 43
CP108	Porta tv piccolo / Small TV stand finiture / finishes: STRUTTURA, PANNELLI FRONTALI: • FRAME, FRONT PANELS: Bianco capri INTERNO, GRIGLIA: • INTERIOR, FRETWORK: Ciliegio	L. 146 H. 65 P. 50

PROPOSTA - PROPOSAL 08 PAG 62 - 63



ART.	DESCRIZIONE - DESCRIPTION	DIM. - MEAS.
CP210.2	Testiera da 180 con griglia / 180-cm headboard with fretwork finiture / finishes: STRUTTURA, PANNELLO: • FRAME, PANEL: Ciliegio GRIGLIA: • FRETWORK: Moka francese	L. 205 H. 118 P. 5
CP213.2	Giroletto da 180 / 180-cm surround (rete / bed base 180 x 200) finiture / finishes: STRUTTURA: • FRAME: Ciliegio/Moka francese PIEDI: • FEET: Ciliegio	L. 194 H. 44 P. 211
CP205	Comodino 3 cassetti / Night table, 3 drawers finiture / finishes: STRUTTURA, INTERNO, PANNELLI FRONTALI: FRAME, INTERIOR, FRONT PANELS: Ciliegio GRIGLIA: • FRETWORK: Moka francese	L. 53 H. 66 P. 38
CP204	Comò 4 cassetti / Dresser, 4 drawers finiture / finishes: STRUTTURA, INTERNO, PANNELLI FRONTALI: FRAME, INTERIOR, FRONT PANELS: Ciliegio GRIGLIA: • FRETWORK: Moka francese	L. 124 H. 105 P. 55
CP202	Armadio 3 ante battenti / Wardrobe, 3 hinged doors finiture / finishes: STRUTTURA, INTERNO, PANNELLI FRONTALI, SCHIENALE: FRAME, INTERIOR, FRONT PANELS, REAR PANEL: Ciliegio GRIGLIA: • FRETWORK: Moka francese	L. 190 H. 220 P. 62

PROPOSTA - PROPOSAL 10 PAG 78 - 79



ART.	DESCRIZIONE - DESCRIPTION	DIM. - MEAS.
CP208.2	Testiera da 180 con griglia / 180-cm headboard with fretwork finiture / finishes: STRUTTURA, PANNELLO: • FRAME, PANEL: Bianco capri GRIGLIA: • FRETWORK: Ciliegio	L. 202 H. 130 P. 7
CP212.2	Giroletto da 180 / 180-cm surround (rete / bed base 180 x 200) finiture / finishes: STRUTTURA: • FRAME: Bianco capri	L. 194 H. 47 P. 211
CP206	Comodino 1 cassetto / Night table 1 drawer finiture / finishes: STRUTTURA, PANNELLI FRONTALI: • FRAME, FRONT PANELS: Bianco capri INTERNO, GRIGLIA: • INTERIOR, FRETWORK: Ciliegio	L. 62 H. 41 P. 43
CP204	Comò 4 cassetti / Dresser, 4 drawers finiture / finishes: STRUTTURA, PANNELLI FRONTALI: • FRAME, FRONT PANELS: Bianco capri INTERNO, GRIGLIA: • INTERIOR, FRETWORK: Ciliegio	L. 124 H. 105 P. 55
CP214	Panchetta imbottita / Upholstered bench finiture / finishes: STRUTTURA: • FRAME: Bianco capri IMBOTTITURA: • UPHOLSTERY: tessuto / fabric: Persia ghiaccio	L. 109 H. 46 P. 50

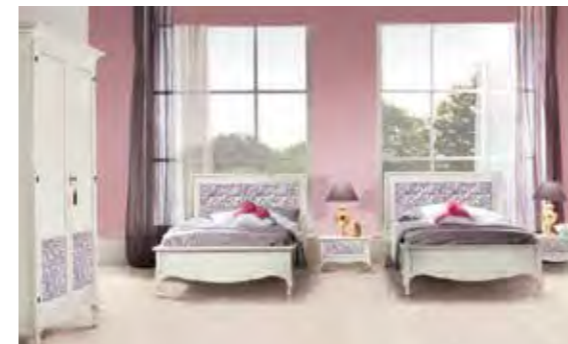
PROPOSTA - PROPOSAL 09 PAG 70 - 71



ART.	DESCRIZIONE - DESCRIPTION	DIM. - MEAS.
CP211.2	Testiera da 180 imbottita / 180-cm upholstered headboard finiture / finishes: STRUTTURA: • FRAME: Ciliegio IMBOTTITURA: • UPHOLSTERY: pelle / leather: Bulgaro 228	L. 205 H. 118 P. 5
CP213.2	Giroletto da 180 / 180-cm surround (rete / bed base 180 x 200) finiture / finishes: STRUTTURA: • FRAME: Ciliegio	L. 194 H. 44 P. 211
CP206	Comodino 1 cassetto / Night table, 1 drawer finiture / finishes: STRUTTURA, PANNELLI FRONTALI: • FRAME, FRONT PANELS: Moka francese INTERNO, GRIGLIA: • INTERIOR, FRETWORK: Ciliegio	L. 62 H. 41 P. 43

IMBOTTITURA: • UPHOLSTERED: tessuto / fabric:
Eliseo 10022

PROPOSTA - PROPOSAL 11 PAG 90 - 91



ART.	DESCRIZIONE - DESCRIPTION	DIM. - MEAS.
CP208.3	Testiera da 120 con griglia / 120-cm headboard with fretwork finiture / finishes: STRUTTURA, PANNELLO: • FRAME, PANEL: Bianco capri GRIGLIA: • FRETWORK: Lilla francese	L. 140 H. 115 P. 7
CP212.3	Giroletto da 120 / 120-cm surround (rete / bed base 120 x 200) finiture / finishes: STRUTTURA, PANNELLI FRONTALI: • FRAME, FRONT PANELS: Bianco capri GRIGLIA: • FRETWORK: Lilla francese	L. 132 H. 47 P. 211
CP206	Comodino 1 cassetto / Night table 1 drawer finiture / finishes: STRUTTURA, PANNELLI FRONTALI: • FRAME, FRONT PANELS: Bianco capri INTERNO: • INTERIOR: Ciliegio GRIGLIA: • FRETWORK: Lilla francese	L. 62 H. 41 P. 43
CP201	Armadio 2 ante battenti / Wardrobe, 2 hinged doors finiture / finishes: STRUTTURA, PANNELLI FRONTALI: • FRAME, FRONT PANELS: Bianco capri INTERNO, SCHIENALE: • INTERIOR, REAR PANEL: Ciliegio GRIGLIA: • FRETWORK: Lilla francese	L. 126 H. 207 P. 62



CP106 Vetrina 2 ante piccola
Small cabinet, 2 doors
L. 125 H. 207 P. 43
finiture / finishes: CILIEGIO/MOKA FRANCESE pag. 10
BIANCO CAPRI/CILIEGIO pag. 40



CP115 Tavolo rotondo intarsiato allungabile
Round extendible table with inlays
L. 120 (158) H. 77 P. 120
finiture / finishes: MOKA FRANCESE/CILIEGIO pag. 10

CP111 Tavolo ovale intarsiato allungabile
Oval extendible table with inlays
L. 160 (210) H. 77 P. 110

CP101 Credenza 2 ante e 4 cassetti
Sideboard, 2 doors, 4 drawers
L. 200 H. 113 P. 52
finiture / finishes: CILIEGIO/MOKA FRANCESE pag. 11
MOKA FRANCESE/CILIEGIO pag. 30

CP116 Sedia imbottita / Upholstered chair
L. 52 H. 105 P. 60
finiture / finishes: CILIEGIO pag. 10
imbottitura / upholstery: tessuto / fabric Eliseo 10022

CP114 Tavolo rettangolare intarsiato allungabile
Rectangular extendible table with inlays
L. 170 (250) H. 77 P. 90
finiture / finishes: MOKA FRANCESE/CILIEGIO pag. 30

CP113 Tavolo rettangolare intarsiato allungabile
Rectangular extendible table with inlays
L. 140 (220) H. 77 P. 85

CP117 Sedia imbottita / Upholstered chair
L. 48 H. 97 P. 58
finiture / finishes: MOKA FRANCESE pag. 30
imbottitura / upholstery: tessuto / fabric Persia ghiaccio

CP118 Capotavola imbottita / Upholstered head-of-table chair
L. 59 H. 97 P. 58
finiture / finishes: MOKA FRANCESE pag. 30
imbottitura / upholstery: tessuto / fabric Persia ghiaccio



CP105 Vetrina 2 ante grande
Large cabinet, 2 doors
L. 163 H. 207 P. 45
finiture / finishes: MOKA FRANCESE/CILIEGIO pag. 31

ELEMENTI SINGOLI

SINGLE ELEMENTS



CP123 Consolle 1 cassetto / Console, 1 drawer
L. 135 H. 80 P. 47
finiture / finishes: NOCE FRANCESE/GRIGIO OSTRICA pag. 25



CP102 Credenza 2 ante / Sideboard, 2 doors
L. 146 H. 113 P. 49
finiture / finishes: NOCE FRANCESE/GRIGIO OSTRICA/BIANCO FRANCESE pag. 26
finiture / finishes: BIANCO CAPRI/CILIEGIO pag. 40



CP103DX Vetrina 1 anta DX / Cabinet, 1 door (R)
L. 73 H. 207 P. 43
finiture / finishes:
GRIGIO OSTRICA/BIANCO FRANCESE/NOCE FRANCESE pag. 18
BIANCO CAPRI/CILIEGIO pag. 44

CP103SX Vetrina 1 anta SX / Cabinet, 1 door (L)
L. 73 H. 207 P. 43
finiture / finishes:
GRIGIO OSTRICA/BIANCO FRANCESE/NOCE FRANCESE pag. 18
BIANCO CAPRI/CILIEGIO pag. 44

CP108 Porta tv piccolo / Small TV stand
L. 146 H. 65 P. 50
finiture / finishes:
BIANCO CAPRI/CILIEGIO pag. 44



CP109DX Pensile 1 anta DX / Wall cabinet, 1 door (R)
L. 60 H. 60 P. 33
finiture / finishes: MOKA FRANCESE/CILIEGIO pag. 34

CP109SX Pensile 1 anta SX / Wall cabinet, 1 door (L)
L. 60 H. 60 P. 33
finiture / finishes: MOKA FRANCESE/CILIEGIO pag. 34

CP110 Mensola a muro / Shelf unit
L. 150 H. 4 P. 22
finiture / finishes: CILIEGIO pag. 34

CP107 Porta tv grande / Large TV cabinet
L. 200 H. 55 P. 52
finiture / finishes: GRIGIO OSTRICA/NOCE FRANCESE pag. 18
MOKA FRANCESE/CILIEGIO pag. 34

CP112 Tavolo quadrato intarsiato allungabile
Square extendible table with inlays
L. 110 (190) H. 77 P. 110
finiture / finishes: BIANCO CAPRI/CILIEGIO pag. 40



CP119 Sedia imbottita / Upholstered chair
L. 49 H. 104 P. 55
finiture / finishes: BIANCO CAPRI pag. 40
imbottitura / upholstery: tessuto / fabric Planaria 02

CP120 Capotavola imbottita / Upholstered head-of-table chair
L. 59 H. 104 P. 55
finiture / finishes: BIANCO CAPRI pag. 40
imbottitura / upholstery: tessuto / fabric Planaria 02

ELEMENTI SINGOLI

SINGLE ELEMENTS



CP122 Tavolino rettangolare
Rectangular coffee table
L. 84 H. 47 P. 60
finiture / finishes:
GRIGIO OSTRICA/NOCE FRANCESE pag. 22



CP121 Tavolino quadrato
Square table
L. 60 H. 47 P. 60
finiture / finishes:
BIANCO FRANCESE/NOCE FRANCESE pag. 22



CP301 Libreria 3 ante / Bookcase, 3 doors
L. 190 H. 220 P. 53
finiture / finishes: CILIEGIO pag. 52



CP302 Scrivania con 3 cassetti e piano in pelle
Desk, 3 drawers, leather top
L. 130 H. 78 P. 70
finiture / finishes: CILIEGIO pag. 52



CP305 Poltrona girevole
Swivel armchair
L. 61 H. 87 P. 67
finiture / finishes: CILIEGIO pag. 52
imbottitura / upholstery:
pelle / leather Nero 101



CP203 Armadio 4 ante battenti
Wardrobe, 4 hinged doors
L. 286 H. 255 P. 65
finiture / finishes: BIANCO CAPRI/CILIEGIO pag. 85

- CP208.1** Testiera da 160 con griglia
160-cm headboard with fretwork
L. 182 H. 130 P. 7
- CP212.1** Giroletto da 160 / 160-cm surround
L. 174 H. 47 P. 211
(rete / bed base 160 x 200)
- CP208.2** Testiera da 180 con griglia
180-cm headboard with fretwork
L. 202 H. 130 P. 7
- CP212.2** Giroletto da 180 / 180-cm surround
L. 202 H. 130 P. 200
(rete / bed base 180 x 200)
finiture / finishes: BIANCO CAPRI/CILIEGIO pag. 78



CP206 Comodino 1 cassetto
Night table 1 drawer
L. 62 H. 41 P. 43
finiture / finishes: MOKA FRANCESE/CILIEGIO pag. 70
BIANCO CAPRI/CILIEGIO pag. 78

- CP209.1** Testiera da 160 imbottita
160-cm upholstered headboard
L. 182 H. 130 P. 7
- CP212.1** Giroletto da 160 / 160-cm surround
L. 174 H. 47 P. 211
(rete / bed base 160 x 200)
- CP209.2** Testiera da 180 imbottita
180-cm upholstered headboard
L. 202 H. 130 P. 7
- CP212.2** Giroletto da 180 / 180-cm surround
L. 202 H. 130 P. 200
(rete / bed base 180 x 200)

CP214 Panchetta imbottita
Upholstered bench
L. 109 H. 46 P. 50
finiture / finishes: BIANCO CAPRI pag. 78
imbottitura / upholstery:
tessuto / fabric Persia ghiaccio

- CP210.1** Testiera da 160 con griglia / 160-cm headboard with fretwork
L. 185 H. 118 P. 5
- CP213.1** Giroletto da 160 / 160-cm surround
L. 174 H. 44 P. 211 (rete / bed base 160 x 200)
- CP210.2** Testiera da 180 con griglia / 180-cm headboard with fretwork
L. 205 H. 118 P. 5
- CP213.2** Giroletto da 180 / 180-cm surround
L. 194 H. 112 P. 210 (rete / bed base 180 x 200)
finiture / finishes: CILIEGIO/MOKA FRANCESE pag. 62



CP205 Comodino 3 cassetti
Night table 3 drawers
L. 53 H. 66 P. 38
finiture / finishes: CILIEGIO/MOKA FRANCESE pag. 62



CP202 Armadio 3 ante battenti
Wardrobe with 3 hinged doors
L. 190 H. 220 P. 62
finiture / finishes: CILIEGIO/MOKA FRANCESE pag. 62

ELEMENTI SINGOLI

SINGLE ELEMENTS



CP207 Settimanale 6 cassetti
Six-drawer tallboy
L. 69 H. 131 P. 43
finiture / finishes:
MOKA FRANCESE/CILIEGIO pag. 72
BIANCO CAPRI/CILIEGIO pag. 82



CP204 Comò 4 cassetti
Dresser, 4 drawers
L. 124 H. 105 P. 55
finiture / finishes:
CILIEGIO/MOKA FRANCESE pag. 62
BIANCO CAPRI/CILIEGIO pag. 78



CP215 Pouff imbottito
Upholstered pouf
L. 50 H. 46 P. 50
finiture / finishes:
CILIEGIO - imbottitura / upholstery: PELLE / LEATHER: NERO 101 pag. 65
MOKA FRANCESE - imbottitura / upholstery: PELLE / LEATHER: BULGARO 228 pag. 72
BIANCO CAPRI - imbottitura / upholstery: TESSUTO / FABRIC: PERSIA GHIACCIO pag. 87

CP217 Alzatina con specchiera
e 4 cassetti
Four-drawer vanity mirror
L. 104 H. 108 P. 15
finiture / finishes:
CILIEGIO/MOKA FRANCESE pag. 65
MOKA FRANCESE/CILIEGIO pag. 72
BIANCO CAPRI/CILIEGIO pag. 87

CP216 Base toilette 3 cassetti
Three-drawer vanity base
L. 110 H. 78 P. 45
finiture / finishes:
CILIEGIO/MOKA FRANCESE pag. 65
MOKA FRANCESE/CILIEGIO pag. 72
BIANCO CAPRI/CILIEGIO pag. 87



CP218 Separé / Folding screen
L. 144 H. 180 P. 3
finiture / finishes: MOKA FRANCESE/CILIEGIO pag. 67

- CP211.1** Testiera da 160 imbottita / 160-cm upholstered headboard
L. 185 H. 118 P. 5
- CP213.1** Giroletto da 160 / 160-cm surround
L. 174 H. 44 P. 211 (rete / bed base 160 x 200)
- CP211.2** Testiera da 180 imbottita / 180-cm upholstered headboard
L. 205 H. 118 P. 5
imbottitura / upholstery: tessuto / fabric Bulgaro 228 pag. 62
- CP213.2** Giroletto da 180 / 180-cm surround
L. 194 H. 112 P. 210 (rete / bed base 180 x 200)
finiture / finishes: CILIEGIO pag. 62





CP421 Specchiera rotonda/ *Round mirror*
 Ø 96 P. 3
 finiture / finishes: ARGENTO INVECCHIATO pag. 67

CP419 Specchiera quadrata grande / *Large square mirror*
 L. 100 H. 100 P. 3
 finiture / finishes: MOKA FRANCESE pag. 67

CP420 Specchiera quadrata piccola / *Small square mirror*
 L. 85 H. 85 P. 3
 finiture / finishes: MOKA FRANCESE/CILIEGIO pag. 67



CP209.3 Testiera da 120 imbottita
120-cm upholstered headboard
 L. 140 H. 115 P. 7

tessuto / fabric: BISANZIO 120
CP212.3 Giroletto da 120 / *120-cm surround*
 L. 132 H. 47 P. 211
 (rete / bed base 120 x 200)
 finiture / finishes:BIANCO CAPRI

ELEMENTI SINGOLI

SINGLE ELEMENTS

CP201 Armadio 2 ante battenti
Wardrobe with 2 hinged doors
 L. 126 H. 207 P. 62
 finiture / finishes:
 BIANCO CAPRI/CILIEGIO/LILLA FRANCESE pag. 90

CP208.3 Testiera da 120 con griglia
120-cm headboard with fretwork
 L. 140 H. 115 P. 7

CP212.3 Giroletto da 120 / *120-cm surround*
 L. 132 H. 47 P. 211
 (rete / bed base 120 x 200)
 finiture / finishes:BIANCO CAPRI/LILLA FRANCESE pag. 90

CP206 Comodino 1 cassetto
Night table 1 drawer
 L. 62 H. 41 P. 43
 finiture / finishes: BIANCO CAPRI/LILLA FRANCESE pag. 90

H629 Scrivania con piano liscio
Desk with smooth top
 L. 120 H. 78 P. 60
 finiture / finishes: BIANCO CAPRI pag. 93

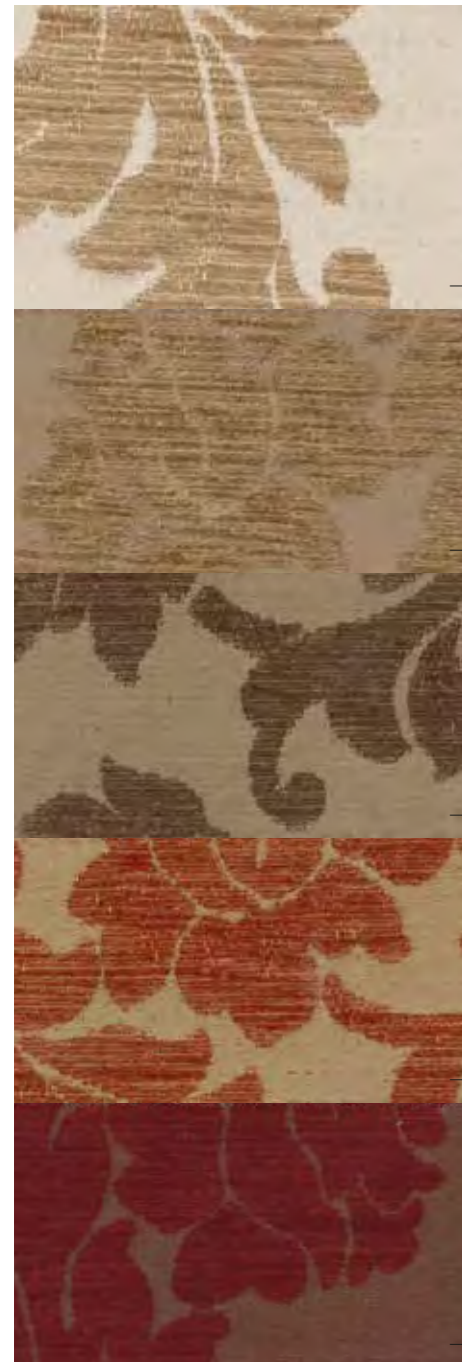
H189/A Sedia imbottita / *Upholstered chair*
 L. 49 H. 96 P. 52
 finiture / finishes: BIANCO CAPRI pag. 93
 tessuto / fabric: BISANZIO 120



TESSUTI E PELLI

FABRICS AND LEATHERS

ELISEO



18/A

10022

10023

10038

30/MAR

PERSIA



GHIACCIO

TERRA

BLU

PLANARIA

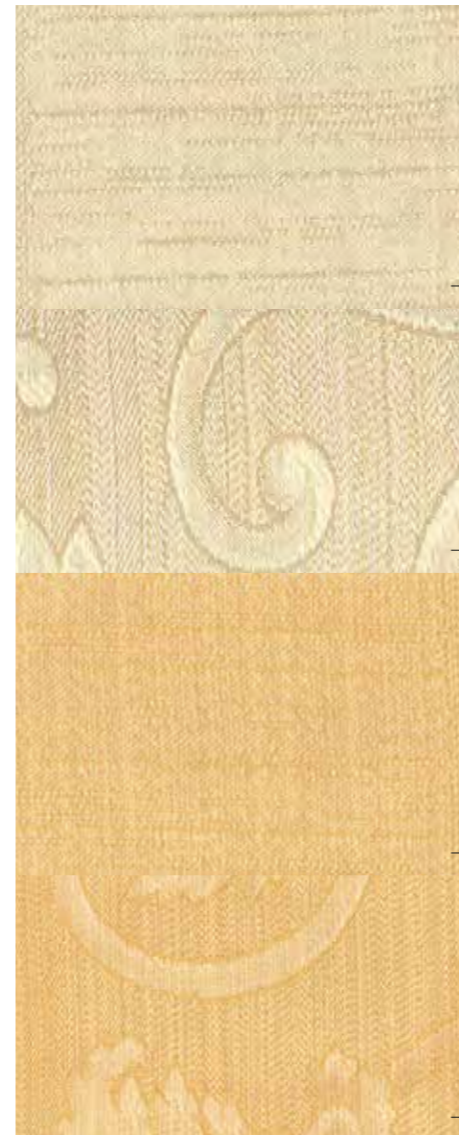


01

02

03

VIVALDI



03

04

07

08

PELLE - LEATHER



195
Pelle / Leather LATTE

228
Pelle / Leather BULGARO

101
Pelle / Leather NERO

Su richiesta è possibile avere la variante in ecopelle
On demand it is possible to have the eco-leather version



© Copyright by VILLANOVA

All rights reserved.
No part of this publication may be reproduced,
stored in retrieval systems or transmitted,
in any form or by any means, electronic, mechanical,
photocopying, recording or otherwise,
without the prior written permission of the publisher.

All details and picture are subject to change
without notice and are not binding the Supplier





VIA CORTE CAPRA 145 • 37050 ISOLA RIZZA VERONA ITALY
INFO@VILLA-NOVA.IT • VILLA-NOVA.IT